

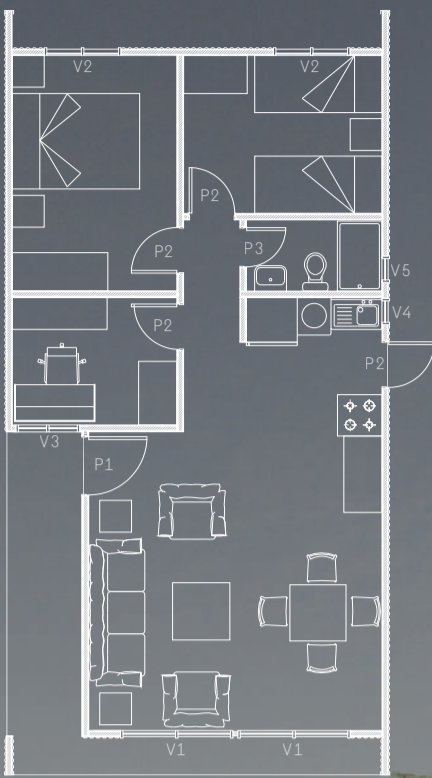
# Bullileo

## CASA GALPÓN

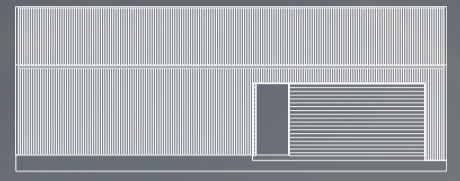
La casa se propone con una envolvente de zinc en los muros externos y techos, y un recubrimiento en madera en los muros internos por la cara interna.

Desde el acceso se manifiesta un volumen cerrado, propio de los galpones de la zona sur. Por el frente se contrapona a la versión del galpón contemporáneo con una vista abierta al jardín.

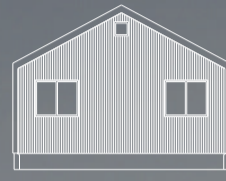
Pensada para ser montada en un terreno rural con bosque nativo.



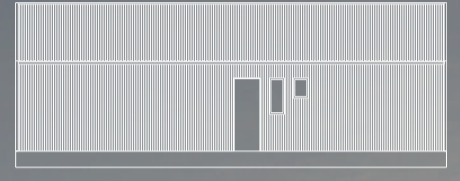
Elevación frontal



Elevación lateral izquierda



Elevación posterior



Elevación lateral derecha

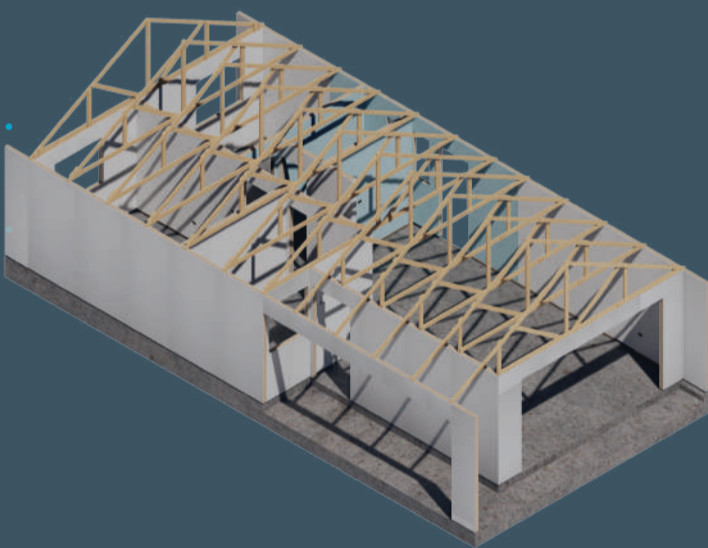


## SOLUCIÓN E2E

• Se considera el suministro de todos muros autosoportantes en perímetro e interior, además cerchas de madera. No se contempla el montaje, ni transporte.

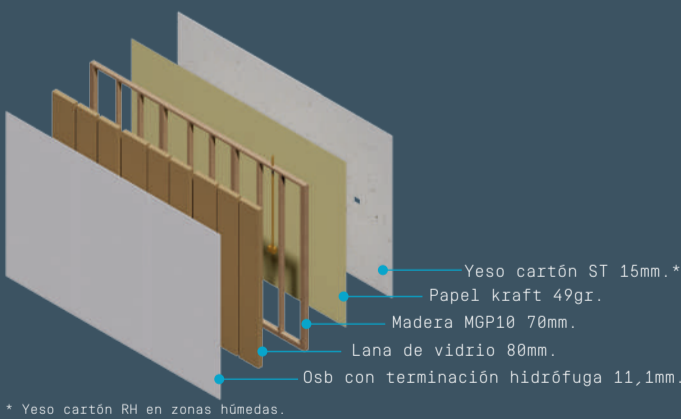
• Canalización eléctrica dentro de paneles, ductos y cajas eléctricas [Donde corresponda según proyecto E2E, con conexiones a cielo].

- **Montaje rápido**  
8 horas de grúa, por 5 personas.
- **Cubierta**  
12 cerchas con fijaciones.
- **Paneles estructurales**  
15 paneles con instalaciones.
- **Base**  
Montada sobre radier.
- **Certificado**  
Térmico y fuego.
- **Garantizamos**  
Calidad y Servicio.



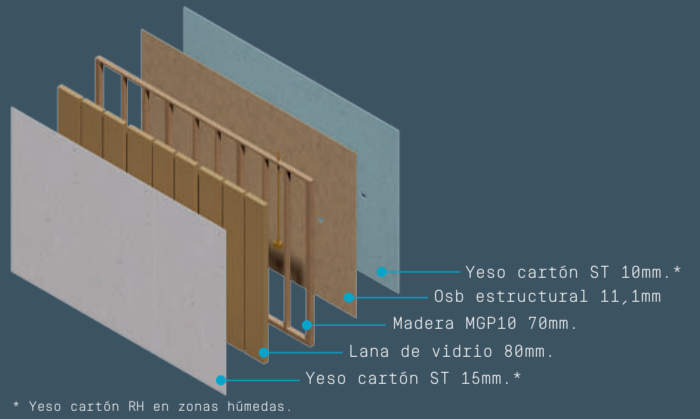
### MUROS EXTERIORES-M070P9

Espesor: 96,1mm.



### MUROS INTERIORES-M070I08

Espesor: 106,1mm.



### PANELIZACIÓN

Código Panel	Solución de Arquitectura	Alto [m]	Largo [m]
20055A1P1110	M070I08	2.40	2.58
20055A1P1109	M070I08	2.40	5.90
20055A1P1108	M070I08	2.40	0.69
20055A1P1107	M070I08	2.40	1.12
20055A1P1104	M070I08	2.40	2.22
20055A1P1103	M070I08	2.40	3.12
20055A1P1101	M070P09	2.40	6.00
20055A1P1105	M070P09	2.40	6.00
20055A1P1106	M070P09	2.40	4.61
20055A1P1112	M070P09	2.40	6.60
20055A1P1113	M070P09	2.40	4.77
20055A1P1102	M070P09	2.40	5.81
20055A1P1111	M070P09	2.40	2.58
20055A1X1114	M070P09	2.55	0.60
20055A1X1115	M070P09	0.40	6.00

### DIMENSIÓN DE APERTURAS

Vano	Cantidad	Ancho [mm]	Alto [mm]	Altura desde NOG [mm]
Puerta [P1]	1	950.0	2035.0	0.0
Puerta [P2]	4	750.0	2035.0	0.0
Puerta [P3]	1	650.0	2035.0	0.0
Ventana [V1]	2	1767.0	2035.5	0.0
Ventana [V2]	2	1205.0	1005.0	1030.0
Ventana [V3]	1	1005.0	1005.0	1030.0
Ventana [V4]	1	415.0	1005.0	1030.0
Ventana [V5]	1	415.0	555.0	1480.0

M2 de planta: 62.1 m2  
M2 de panel: 128.7 m2  
Superficie interior: 131.8 m2  
Superficie exterior: 79.8 m2

